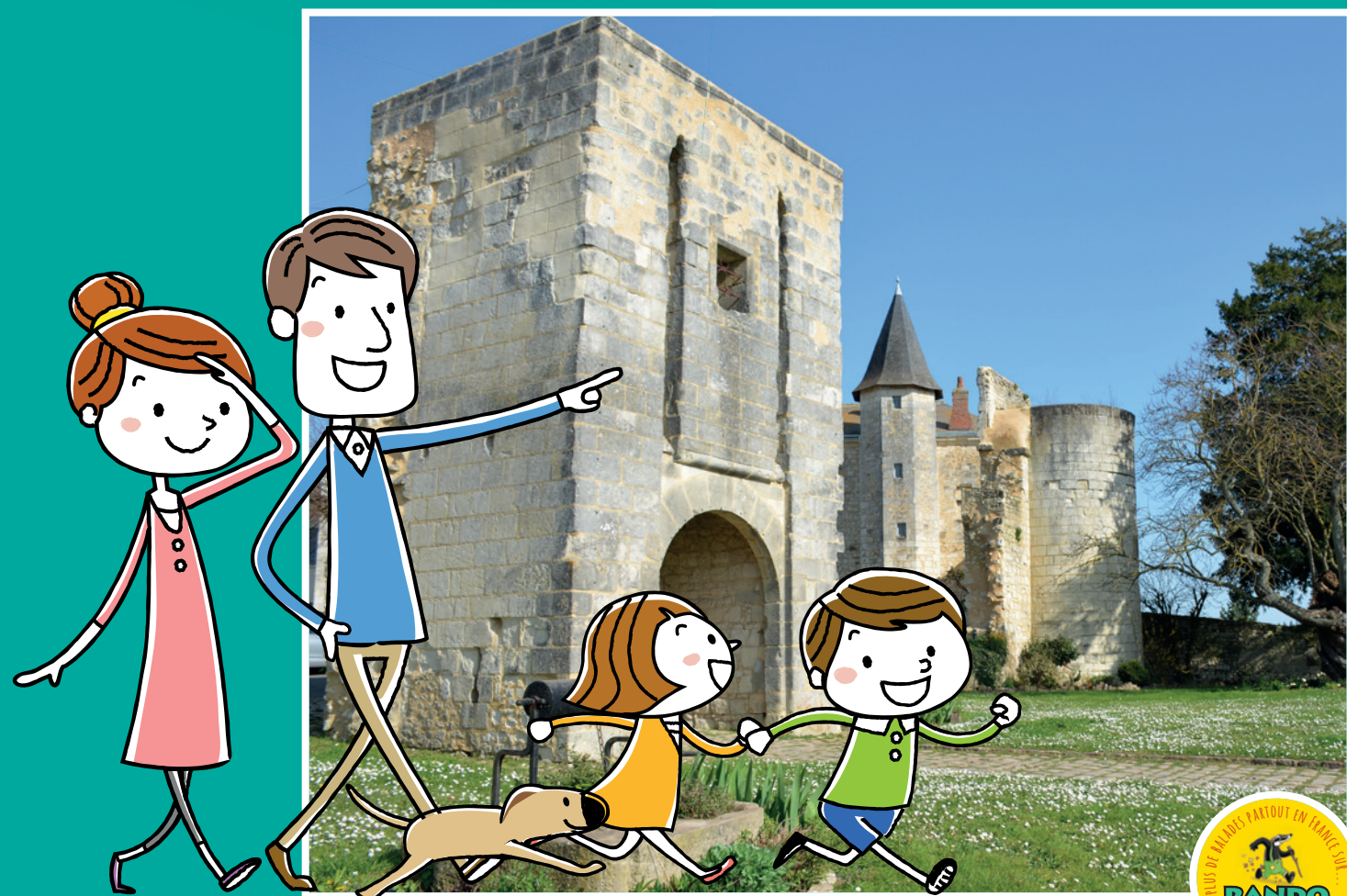


BALADES LUDIQUES POUR PETITS ET GRANDS

Sainte-Maure-de-Touraine



Visiter,
se balader,
s'amuser!



TERRES D'
AZAY CHINON
VAL DE LOIRE



OFFICE DE TOURISME AZAY-CHINON-VAL DE LOIRE
Bureau d'accueil de Sainte-Maure-de-Touraine
77 avenue du Général de Gaulle
37800 Sainte-Maure-de-Touraine
Tél. : 02 47 65 66 20
www.azay-chinon-valde Loire.com



Facile



2.5 km

1 h 30

Sainte-Maure-de-Touraine

Départ: Office de tourisme

GPS: 47.108744N / 0.614867E

La ville de Sainte-Maure-de-Touraine s'est construite autour d'un promontoire rocheux occupé par le château et l'église, dominant la vallée de la Manse et son affluent la Jugeraie. C'est un centre de commerce très ancien, comme l'attestent les halles reconstruites en 1672 par Anne de Rohan. La ville est réputée pour ses élevages caprins et son fromage de chèvres certifié AOP.

Carnet de route

Soyez vigilants avec vos enfants notamment sur les zones non piétonnes. Le parcours s'effectue sous votre entière responsabilité. La société Randoland, la municipalité et l'Office de Tourisme déclinent toute responsabilité en cas d'accident.

En sortant de l'Office de Tourisme, s'engager à gauche sur la passerelle puis à droite sur la partie goudronnée. Arrivés à la route, prendre à gauche. Tourner ensuite à gauche dans la rue de la Chaume. Au bout de la rue, tourner à gauche rue du Moulin et aller jusqu'au n° 22 de la rue. Descendre sur la droite pour observer les vestiges du moulin et le panneau d'information le concernant

1 Au bout de la rue, tourner à gauche dans la rue Saint-Mesmin. Au prochain croisement prendre à gauche en direction de la chapelle du prieuré Saint-Mesmin

2 Tourner le dos aux panneaux et s'engager dans la rue de Loches. Tourner la deuxième à gauche dans la rue Auguste Chevalier. Observer la maison à

colombages **3**. Au bout de la rue, prendre à gauche dans la rue Albert Masson. Se rendre devant la maison d'Estouteville au n° 2 sans manquer son panneau d'information juste avant **4**.

Revenir légèrement sur ses pas pour se rendre sur le parvis de l'église **5**. S'engager sous l'arche en pierre près de la porte latérale et se rendre au dos de l'église pour profiter d'une jolie vue. Revenir sur ses pas en direction du château pour se rendre sous l'ancienne tour d'entrée du château. **6**

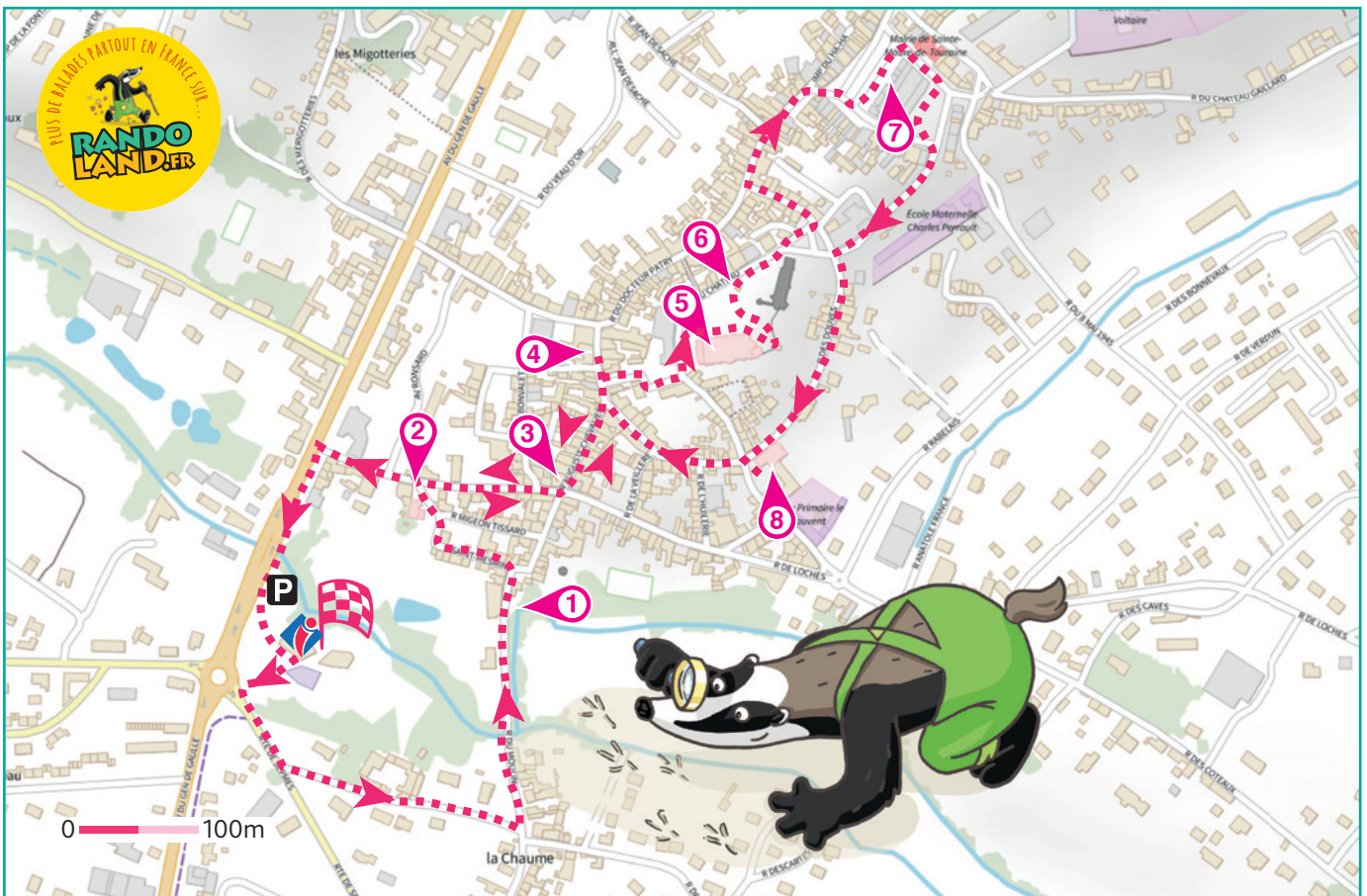
Longer le château et s'engager à gauche dans la rue des Doves. Longer l'ancienne auberge à colombages en s'engageant dans la rue du Docteur Patry. Traverser la place de l'Aumône et s'engager dans la première rue à droite. Traverser la

place du Maréchal Leclerc pour se rendre devant les halles au n° 22 **7**.

Passer devant la mairie puis tourner pour longer les halles par derrière. S'engager ensuite sur la gauche dans la rue du 11 Novembre. Au stop, tourner à gauche dans la rue des Doves. En bas de la rue, observer l'ancienne chapelle **8**.

Tourner le dos à la chapelle et s'engager tout droit dans la rue Albert Masson. Continuer tout droit jusqu'à la rue Auguste Chevalier et prendre à gauche. Tourner ensuite à droite sur la rue de Loches. Poursuivre tout droit pour rejoindre l'avenue du Général de Gaulle et tourner à gauche pour retourner au point de départ.

Fin de la balade



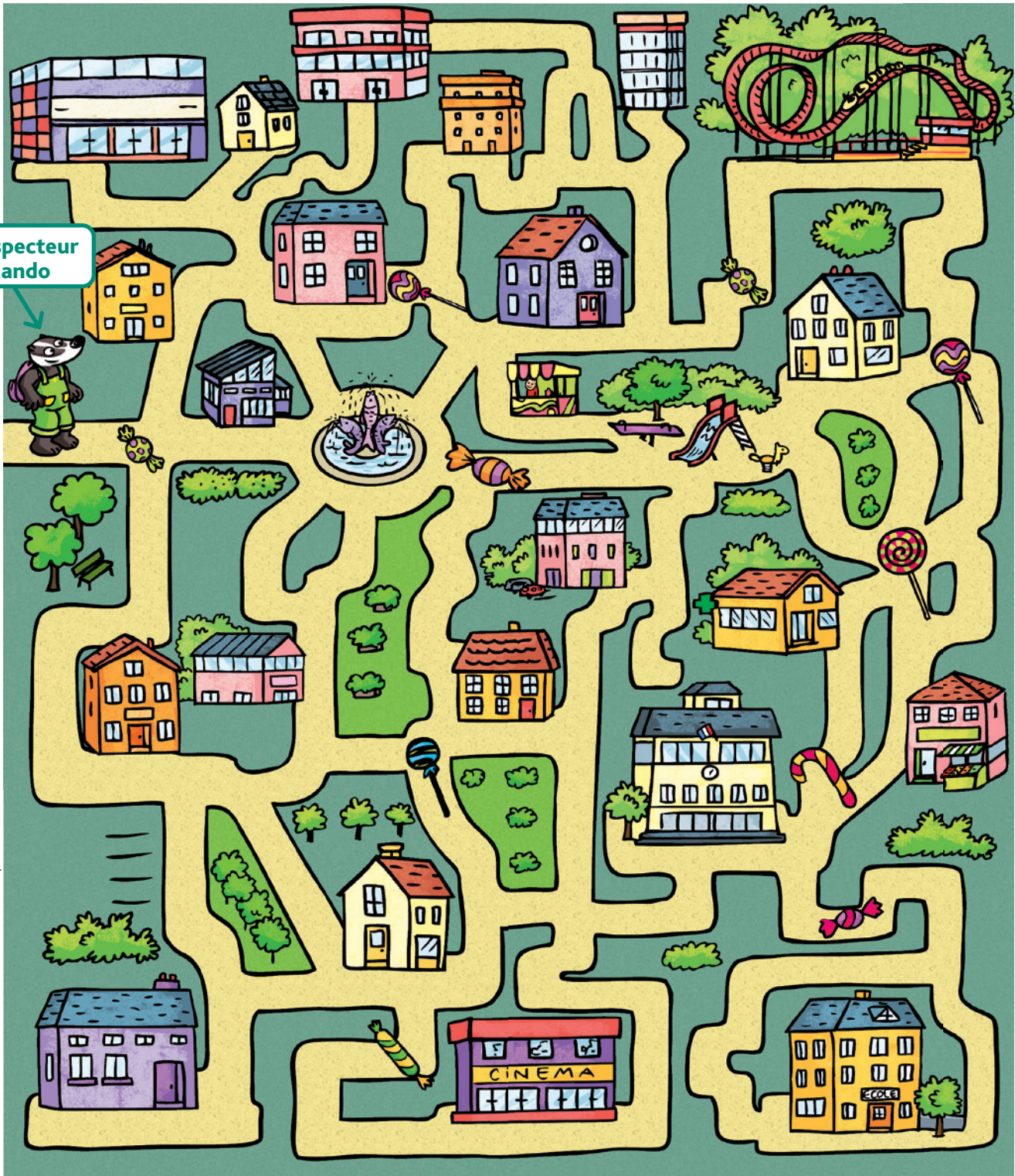


Sainte-Maure-de-Touraine

L'inspecteur Rando (à gauche du labyrinthe) part en balade. Mais par où va-t-il passer ?
 Trace le chemin parcouru par l'inspecteur Rando en utilisant les informations de la page suivante.
 Chaque fois que l'inspecteur Rando trouvera une friandise (bonbon, sucette ou sucre d'orge) sur son passage, colorie, dans l'ordre, la frise en bas de page.
 En fin de parcours, note dans la case réponse le nombre de bonbons coloriés.



L'inspecteur Rando



Tu peux te rendre à l'Office de Tourisme ou sur le site www.randoland.fr pour vérifier ta réponse (code énigme 3722601P)

1 2 3 4 5 6 7 8 9 10

Ta réponse



1 L'ancien moulin de la ville

Observe ces vestiges de l'ancien moulin. Combien la vanne comptait-elle de portes en bois ?

Tu vas découvrir la première étape de l'inspecteur Rando.



2 La chapelle du prieuré Saint-Mesmin

Fais très attention à la circulation et observe la partie arrondie de la chapelle. Quelle photo lui correspond ?



3 La maison à colombages

Observe les blasons qui encadrent une fenêtre du rez-de-chaussée. Quel objet y reconnais-tu ?



4 La maison d'Estouteville

Cherche sur le panneau explicatif, le blason de la famille d'Estouteville. Quelle créature y est représentée ?



5 L'église

Rends-toi devant la porte latérale. Quel nuage de lettres correspond à celles qui sont gravées au-dessus ?



6 Le château

Place-toi sous l'ancienne tour d'entrée au château. Quel croquis correspond à une des meurtrières ?



7 Les halles

Quelle photo provient de l'entrée de ces halles ?



8 La chapelle Notre-Dame-des-Vertus

Observe le clocher pointu. Quelle forme y est percée à plusieurs reprises ?





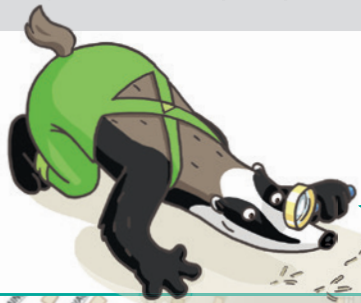
ÉNIGME

L'édifice en photo ci-contre s'appelle la chapelle des Vierges, mais pourquoi ce nom ? Il fait référence à deux sœurs martyrisées, c'est-à-dire à qui on a fait du mal pour qu'elles renoncent à leur foi.

À proximité de ce monument se trouve aussi la fontaine des Vierges, à laquelle on prêtait des pouvoirs miraculeux pour soigner une maladie appelée la teigne de lait. Bien que considérée comme sacrée par les croyants, il ne s'agissait que d'une eau pure, comme pour la majorité des fontaines.

L'inspecteur Rando se demande comment s'appellent les deux sœurs à qui est dédiée cette chapelle. Pour cela, il a besoin que tu l'aides. Résous les indices laissés au fil de ta balade et tu découvriras leur identité !

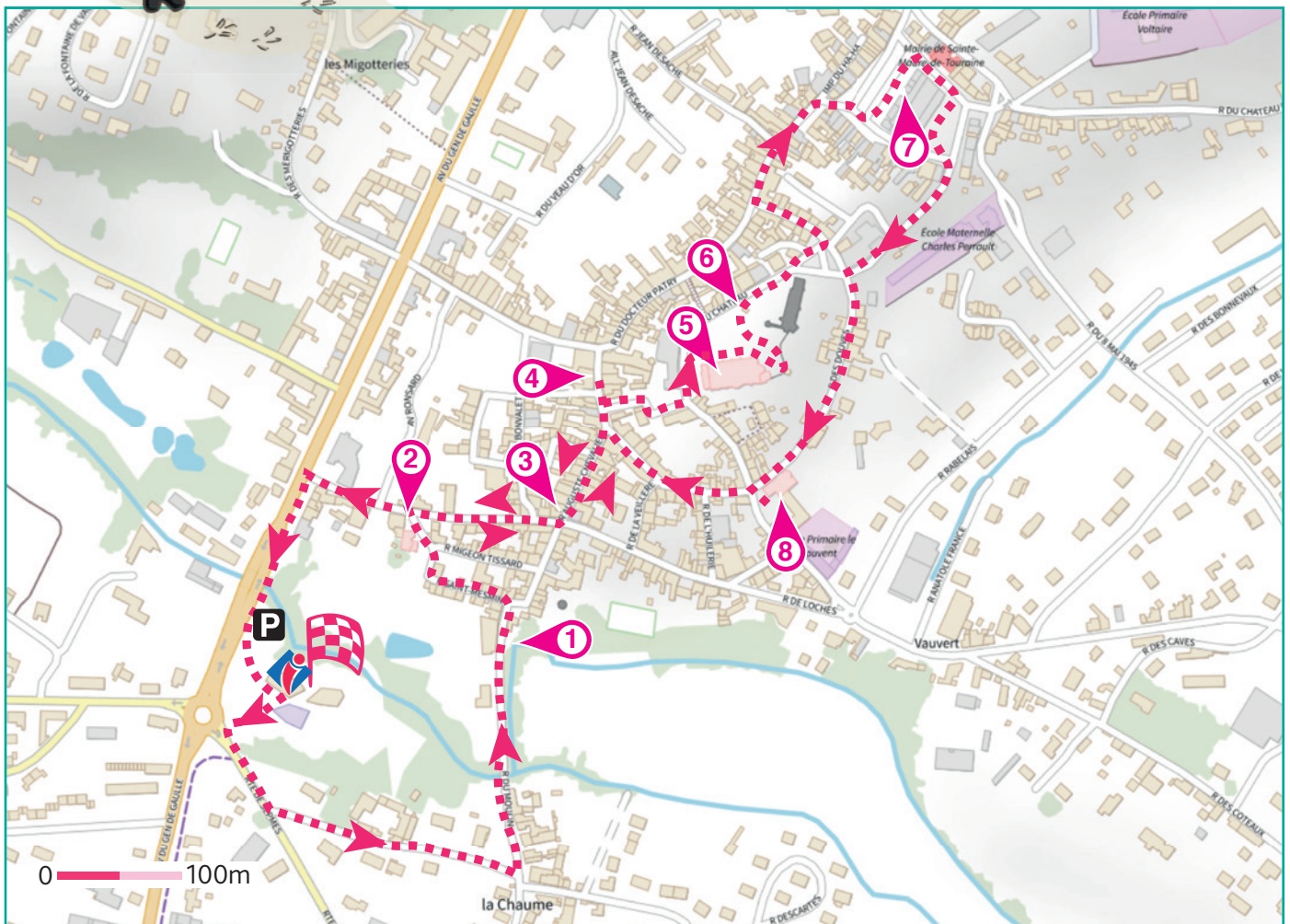
Cette chapelle des Vierges est située rue de la Chapelle. Elle est facilement accessible en voiture et offre un espace de repos très agréable. N'hésite pas à y faire un tour pour poursuivre ta découverte de Sainte-Maure-de-Touraine.



À chaque point indice, lis bien les indications de la page suivante et reporte tes réponses sur la grille de bas de page.

Tu disposes du plan ci-dessous. À l'emplacement des pastilles numérotées, lis les indications qui te permettront de résoudre l'énigme principale.

À la fin de ta balade, rends-toi à l'Office de Tourisme ou sur le site randoland.fr pour vérifier ta réponse.





Pour toutes les activités de cette fiche, reporte dans la grille de bas de page les réponses trouvées en face des nombres correspondants.

1 L'ancien moulin de la ville

Si les rivières alimentent les moulins, elles sont aussi le lieu de vie des poissons. Quel est celui dessiné sur le panneau « Réaménagement de la vanne du moulin de la ville » ?

Note ta réponse dans la grille.

2 La chapelle du prieuré Saint-Mesmin

En restant au pied des escaliers, compte les marches qui mènent à la chapelle. Qui a proposé le bon intervalle ?

SIMON : 0 <...< 10

GABIN : 15 <...< 25

Inscris le prénom de celui qui a raison dans la grille.

3 La maison à colombages

Observe bien cette façade sous tous les angles ! D'après l'inspecteur Rando, les trois éléments ci-dessous sont visibles sur la maison mais il se trompe. Quelle photo est fautive ?



7



10



13

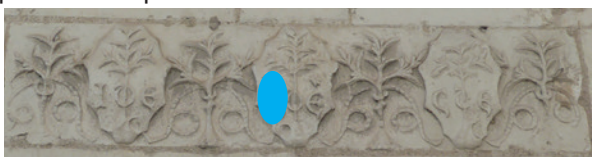
Remplace le nombre sous la mauvaise photo par la lettre qui a cette position dans l'alphabet.

Ex. : 1 = A ; 2 = B ; etc.

Reporte cette lettre dans la grille.

4 La maison d'Estouteville

Une lettre a été cachée sur l'écusson en photo ci-dessous. Si tu ne trouves pas, aide-toi du panneau explicatif concernant cette maison !



Choisis dans la liste suivante le prénom commençant par cette lettre :

HENRI - LOUIS - OSCAR

Note-le dans la grille.

5 L'église

Plusieurs personnages sont visibles au-dessus de la porte d'entrée, mais combien sont agenouillés ?

Écris ton résultat, en lettres, dans la grille.

6 Le château

Observe les meurtrières en passant sous la tour carrée ! Quelle est la forme de l'une d'entre elles ?



AMÉLIE



LILIAN



ORIANE

Note dans la grille le prénom de l'enfant dont le dessin ressemble aux meurtrières que tu as vues.

7 Les halles

Aide-toi du panneau pour découvrir le texte gravé au-dessus de l'entrée des halles.

« La très illustre Anne de Rohan, _ _ _ _ _ de Guéméné, en vue des mauvaises saisons a construit en entier les Halles et les a décorées de sculpture en l'an 1672 (...). »

Reporte dans la grille le mot manquant.

8 La chapelle Notre-Dame-des-Vertus

Quelle photo provient de cette chapelle ?



4 + 1



5 + 2



6 + 3

Résous l'opération notée sous la bonne photo.

Note ton résultat, en lettres, dans la grille.

Grille réponse

Circuit n° 3722601M

1 >									
2 >									
3 >									
4 >									
5 >									
6 >									
7 >									
8 >									



Remets en ordre les caractères des cases colorées pour retrouver les prénoms des deux sœurs.

Ta réponse:





Sainte-Maure-de-Touraine

ÉNIGME

Le 14 juillet 1944, alors qu'il est en mission de reconnaissance au-dessus de la Touraine, l'avion de ce soldat américain est touché par des tirs ennemis venant du sol. Le pilote évacue l'engin mais son poids et la vitesse l'empêchent d'ouvrir à temps son parachute. Il est déjà probablement trop bas lorsqu'il le déploie. Traversant alors le toit d'une grange de Sainte-Maure-de-Touraine, son corps est retrouvé sans vie.

Mais au fait, comment s'appelle-t-il ? Mène l'enquête pour l'inspecteur Rando.

À la fin de ta balade, n'hésite pas à te rendre sur le très joli site de la chapelle des Vierges (rue de la Chapelle) pour en apprendre un peu plus. Une plaque commémorative en l'honneur de ce soldat y est installée et tu pourras profiter d'une pause bien méritée.

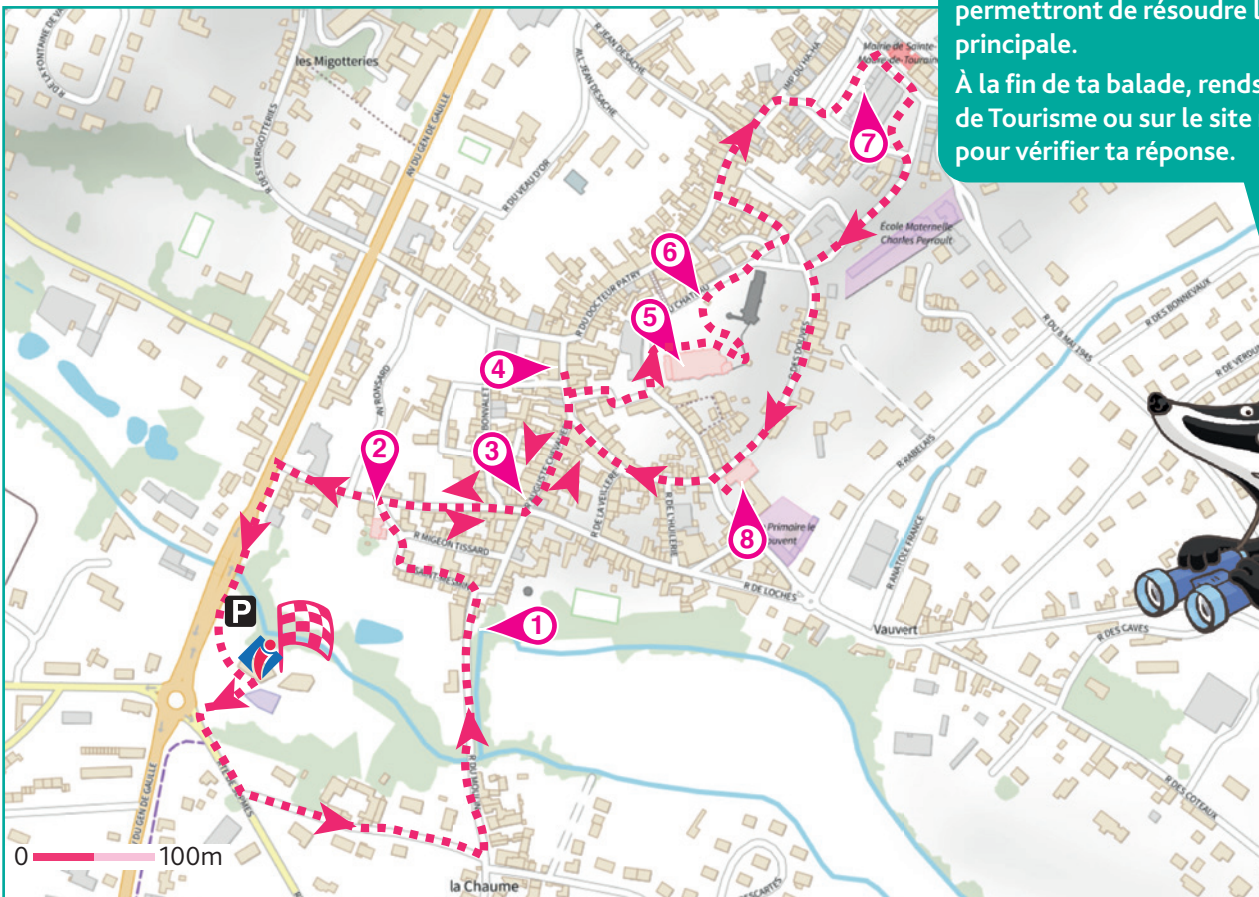


Liste des pilotes

- Francis Henry CHORAK, né le 14 octobre 1915 (Washington)
- Norman Ernest GROSS, né le 23 août 1923 (Pennsylvanie)
- Glenn Harrison ALLEN, né le 25 mai 1920 (Dakota du Sud)
- Silas Edward ADAMS, né le 5 mars 1917 (Washington)
- Jack Conduitt BOYD, né le 31 mars 1922 (Indiana)
- William Lawrence PAVLOVSKY, né le 16 novembre 1919 (Géorgie)
- Julius Adam HOUCK, né le 28 août 1921 (Wisconsin)
- Lyle Frank REETZKE, né le 12 janvier 1924 (Illinois)
- Meran Avedi MARSAM, né le 13 septembre 1919 (Ohio)

Tu disposes du plan ci-dessous. À l'emplacement des pastilles numérotées, lis les indications qui te permettront de résoudre l'énigme principale.

À la fin de ta balade, rends-toi à l'Office de Tourisme ou sur le site randoland.fr pour vérifier ta réponse.





Lors du passage devant chacun des indices lis attentivement les indications fournies. Elles te permettront de résoudre l'énigme posée au verso de cette page.

1 L'ancien moulin de la ville

Lis bien le panneau «Le moulin de la ville » pour répondre à cette question.

En plus de la Manse, grâce à quelle autre rivière fonctionnait le moulin ? Sachant qu'une consonne vaut + 2 et une voyelle - 1, calcule la valeur de son nom.

Ex : RANDO = 2 - 1 + 2 + 2 - 1 = 4

Remplace ton résultat par le mois de l'année qui correspond.

Ex. : 1 → janvier ; 2 → février ; etc.

Le soldat né ce mois-là est à rayer de la liste.

2 La chapelle du prieuré Saint-Mesmin

Du fait de son mauvais état, la chapelle a été interdite d'accès. Aide-toi du panneau pour découvrir en quelle année a eu lieu la dernière messe !

Tu peux barrer de ta liste le pilote né 160 ans plus tard.

3 La maison à colombages

Les armes de Jeanne d'Arc ont été sculptées en façade. Complète la description de ce blason à l'aide des lettres suivantes :

C D E E N N O O P R U U X

On y voit une épée surmontée d'une _____ Il y a également _____ fleurs de lys.

Quelle lettre bleue est en trop ?

Le soldat né dans l'État qui commence par la lettre en trop est à supprimer de la liste.

4 La maison d'Estouteville

Étudie le panneau pour répondre à cette question. Quelle créature ci-dessous est sur le blason de la famille d'Estouteville ?



BRICE



ISAAC



ETHAN

Le soldat dont un des prénoms rime avec celui qui a proposé le bon dessin est à barrer de la liste. Ce n'est pas celui recherché.

5 L'église

Dirige-toi vers la porte latérale pour découvrir les deux lettres qui ont été cachées sur la photo ci-contre !



Quelle est la position de chacune dans notre alphabet ? Fais la somme des deux nombres.

Ex. : LA = 12 + 1 = 13

Le soldat né le jour qui suit immédiatement ton résultat est à rayer de la liste.

6 Le château

Cherche sur un mur le grand visuel « Les seigneurs du château... » ! Quel ami a reconnu la pierre précieuse présente sur les armoiries de la famille Rohan Guéméné ?

HENRY : On reconnaît le saphir à sa couleur bleue.

EDWARD : Faux ! La pierre est verte donc c'est une émeraude.

Tu peux supprimer de la liste le soldat qui porte le même 2^e prénom que celui qui a raison.

7 Les halles

Combien d'années après la reconstruction de ces halles la bienfaitrice Anne de Rohan est-elle morte ?

Remplace ton résultat par la lettre qui a cette position dans l'alphabet.

Ex. : 1 = A ; 2 = B ; etc.

Élimine de la liste le soldat qui a cette lettre comme initiale de son nom !

8 La chapelle Notre-Dame-des-Vertus

Observe le blason sur le mur à droite de la chapelle (la cour de l'école). Une année est gravée. Additionne entre eux les chiffres des centaines, dizaines et unités qui la composent.

Ex. : 1945 = 9 + 4 + 5 = 18

Tu peux barrer de la liste le soldat dont le jour de naissance est identique à ton résultat.

Circuit n° 372601G

Tu devrais avoir retrouvé l'identité du soldat américain recherché.

Ta réponse: